

CATÁLOGO DO ITEM IMPORTADO

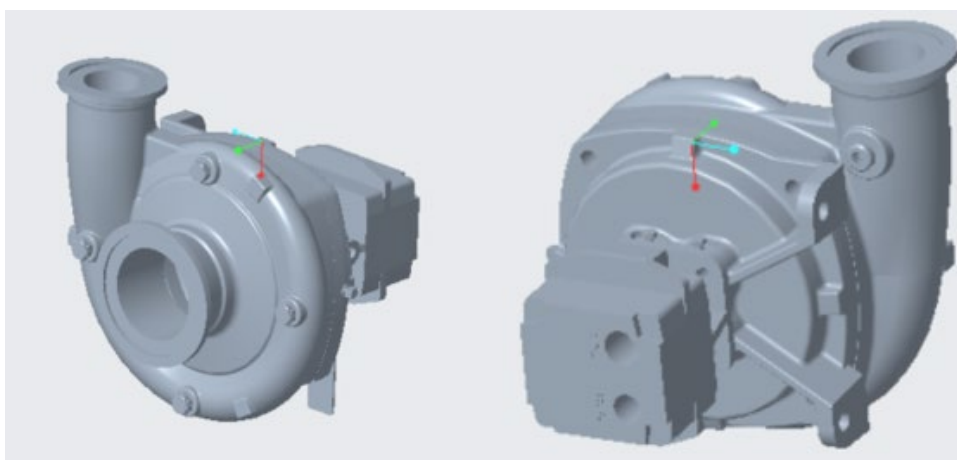
Pleito de Inclusão de Ex-Tarifário

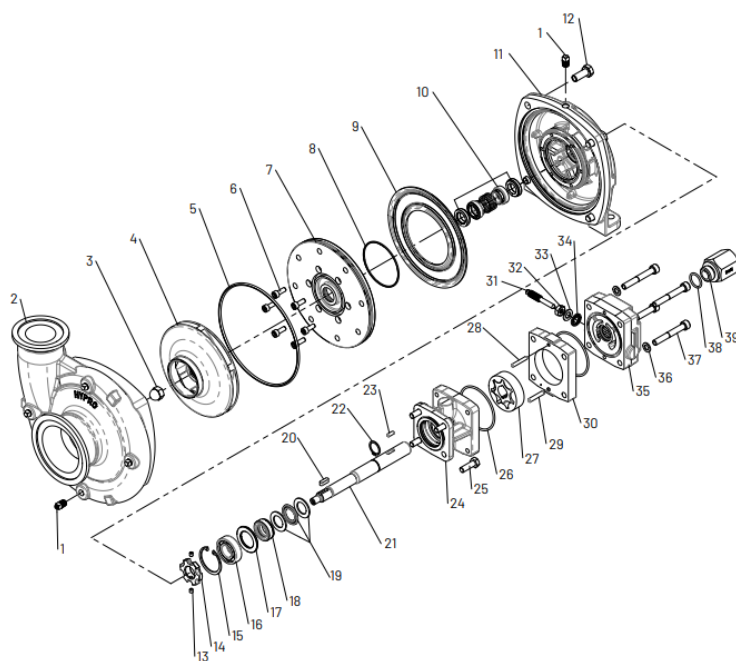
Número de Controle SDIC	NCM	Sugestão de descrição do ex-Tarifário (item II – c. da Ficha Técnica – Excel)
M16-22II	8413.81.00	Bomba centrífuga, voluta em aço inoxidável, propulsor termoplástico (Noryl GTX) e selo mecânico duplo em borracha fluorada (Viton) e carboneto de silício, acionada por motor hidráulico acoplado do tipo gerotor de engrenagem interna, vedação em teflon, vazão máxima de 311 gpm, pressão máxima de 150 psi, dotado de sensor de rotação e rotor com 6 dentes, pressão máxima de até 3000 psi e vazão máxima de 18 gpm, aplicada em pulverizadores autopropelidos.

1. Especificações técnicas detalhadas da autopeça:

Bomba centrífuga acionada por motor hidráulico possui voluta da em aço inoxidável, propulsor em Noryl GTX, vazão máxima de até 311 gpm, pressão máxima de até 150 psi e selo mecânico duplo em viton e carboneto de silício, acompanha sensor de rotação e rotor com 6 dentes, entrada com flange universal M300 e saída com flange universal M220, acionada por motor hidráulico acoplado do tipo gerotor de engrenagem interna, vedação em teflon, pressão máxima de até 3000 psi e vazão máxima de 18 gpm, própria para pulverizadores auto-propelidos para bombeamento de soluções químicas para os tratos culturais da lavoura.

2. Imagens da autopeça importada e/ou desenho esquemático:





3. Aplicação do item importado:

Aplicado em pulverizadores autopropelidos

4. Função do item importado no produto fabricado pela empresa pleiteante do ex-tarifário:

Bombeamento de soluções químicas para os tratos culturais